

## BCS-L-SIP4225SR15-Ai2

Kamera obrotowa PTZ IP 2Mpx, przetwornik 1/2.8" z zoomem optycznym 25x.



Indeks: 11548  
GTIN13/EAN13: 5904890709515

URL: <https://bcs.pl/pl/2mpx/3562-bcs-l-sip4225sr15-ai2-5904890709515.html>

**BCS** LINE



### Opis produktu

Kamera obrotowa PTZ IP 2Mpx, przetwornik 1/2.8" z zoomem optycznym 25x.

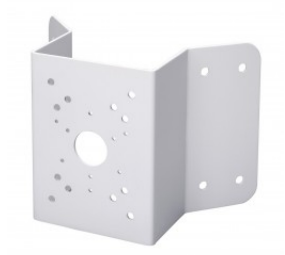
### Szczegóły produktu

Nazwa Urządzenia	BCS-L-SIP4225SR15-Ai2
Linia produktowa	BCS LINE
Typ kamery	PTZ
Rozdzielczość	2 Mpx
Przetwornik	1/2.8" STARVIS
System skanowania	Progressive Scan
Piksele	1920(H)×1080(V)
RAM	1GB
ROM	4GB
Obiektyw	motozoom
Ogniskowa	4.8~120 mm

<b>Apertura</b>	F 1.6~3.5
<b>Focus</b>	Auto / manual
<b>Iris</b>	Auto / manual
<b>Zoom optyczny</b>	25x
<b>Zoom cyfrowy</b>	16x
<b>Kąt widzenia</b>	H:58.5°~2.8° V:33.2°~1.5° D:67.5°~3.2°
<b>DORI</b>	Detect 1614m / Observe 646m / Recognize 323m / Identify 161m
<b>Czułość kamery</b>	0.005Lux(F1.6) 0.0005Lux(F1.6,B/W) 0Lux(B/W,IR)
<b>Stosunek S/N</b>	55dB
<b>Balans bieli</b>	(AWB) Auto / manual
<b>WDR</b>	120dB
<b>Kompensacja tła</b>	BLC / HLC / WDR(120dB)
<b>Migawka</b>	Auto / manual 1/3~1/30000s
<b>Kontrola wzmocnienia</b>	(AGC) Auto / manual
<b>Redukcja szumów</b>	2D/3D DNR
<b>Obrót obrazu</b>	Flip 180°
<b>Ilość strumieni</b>	3
<b>Rozdzielczości</b>	2M(1920×1080) / 1.3M(1280×960) / 720P(1280×720) / D1(704×576/704×480) / CIF(352×288/352×240)
<b>Strumień główny</b>	1920×1080 / 1280×960 / 1280×720 (25/30fps)
<b>Strumień drugi</b>	704×576 / 704×480 / 352×288 / 352×240 (25/30fps)
<b>Strumień trzeci</b>	1920×1080 / 1280×960 / 1280×720 (25/30fps)
<b>Bitrate</b>	3Kbps~8192Kbps
<b>Kompresja wideo</b>	H.265 / H.265+ / H.264+ / H.264 / MJPEG
<b>Dzień/noc</b>	ICR
<b>Rodzaj oświetlacza</b>	IR
<b>Oświetlacz</b>	150m
<b>Wejście audio</b>	1
<b>Wyjście audio</b>	1
<b>Kompresja audio</b>	G.711A / G.711Mu / G.726 / G.722.1 / G.723 / G.729 / PCM / MPEG2-L2
<b>Wejście alarmowe</b>	2
<b>Wyjście alarmowe</b>	1
<b>Gniazdo karty pamięci</b>	microSD 512GB
<b>Obsługa</b>	Web Service, CMS BCS Manager (Windows/Linux/MAC), Mobile App(iOS, android)
<b>Detekcja ruchu</b>	4
<b>Maski prywatności</b>	24
<b>Sieć</b>	RJ-45 10/100 Mbps
<b>Zgodność</b>	ONVIF(S/G/T)
<b>Protokoły</b>	HTTP, HTTPS, IPv4, RTSP, UDP, SMTP, NTP, DHCP, DNS, DDNS, IPv6, 802.1x, QoS, FTP, UPnP, ICMP, SNMP, SNMP v1/v2c/v3 (MIB-2), IGMP, ARP, RTCP, RTP, PPPoE, RTMP, TCP
<b>Rodzaj zasilania</b>	24VDC / PoE(802.3at)
<b>Pobór mocy</b>	max 22W
<b>Kolor obudowy</b>	Biały
<b>Klasa szczelności IP</b>	IP67
<b>IK10</b>	Tak
<b>Zabezpieczenie przeciwprzepięciowe</b>	TVS 6kV
<b>Warunki pracy</b>	-40°C~+70°C max 95% RH
<b>Wymiary</b>	Ø190×332mm
<b>Waga</b>	4.7 kg
<b>Prędkość PAN</b>	0.1°/s~300°/s(400°/s preset)

<b>Prędkość TILT</b>	0.1°/s~200°/s(300°/s preset)
<b>Zakres PAN</b>	0°~360°
<b>Zakres TILT</b>	-15°~90° auto-flip
<b>Auto tracking</b>	Tak
<b>Funkcje automatyki</b>	300 presetów, 8 tras(po 32 presety), 5 ścieżek, 5 skanów
<b>Ai - Wbudowane funkcje inteligentne</b>	Wbudowane inteligentne algorytmy rozpoznawania i analizy obrazu
<b>Ai - Ochrona perymetryczna</b>	Wtargnięcie w obszar, przekroczenie linii, szybkie przemieszczanie, szwendanie, detekcja tłumy, detekcja parkowania
<b>Ai - Rozpoznawanie obiektów</b>	Rozpoznawanie osoba/pojazd mechaniczny dla wtargnięcia w obszar, przekroczenia linii i szybkiego przemieszczania redukuje fałszywe wywołanie alarmu.
<b>Ai - Detekcja twarzy</b>	Wykrywanie i śledzenie twarzy, zdjęcie twarzy, rozpoznawanie atrybutów i ekspresji twarzy
<b>Ai - SMD</b>	SMD 4.0
<b>Akcesoria w zestawie</b>	Uchwyt ścienny, zasilacz 24VDC

## Aksesoria



BCS-AR



BCS-ARKD



BCS-AS



BCS-ASD



BCS-ASDD



BCS-ASDL