

BCS-TA58VSR5

Kamera 4-systemowa tubowa 8Mpx, przetwornik 1/1.8" CMOS z obiektywem motozoom 3.6~10mm.

Indeks: 11276
GTIN13/EAN13: 5904890708228

URL: <https://bcs.pl/pl/8mpx/3348-bcs-ta58vsr5-5904890708228.html>



Opis produktu

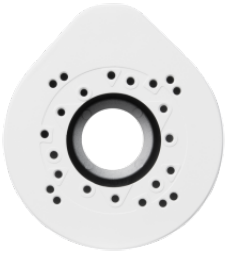
Kamera 4-systemowa tubowa 8Mpx, przetwornik 1/1.8" CMOS z obiektywem motozoom 3.6~10mm.

Szczegóły produktu

| | |
|---------------------|-------------------------------------|
| Nazwa Urządzenia | BCS-TA58VSR5 |
| Linia produktowa | BCS UNIVERSAL |
| Typ kamery | Tuba |
| Standard transmisji | HD-CVI / AHD / HD-TVI / ANALOG CVBS |
| Rozdzielczość | 8 Mpx |
| Przetwornik | 1/1.8" |
| System skanowania | Progressive Scan |
| Piksele | 3840(H)×2160(V) |
| Obiektyw | motozoom |
| Ogniskowa | 3.6~10 mm |
| Apertura | F1.2 |
| Focus | Auto/manual |
| Iris | Auto |

| | |
|-----------------------------|---|
| Zoom optyczny | 3x |
| Kąt widzenia | H: 48°~123° |
| Czułość kamery | 0.01Lux(F1.2,AGC) 0Lux(B/W,IR) |
| Balans bieli | (AWB) Auto / manual |
| WDR | DWDR |
| Kompensacja tła | BLC / HLC / DWDR |
| Migawka | Auto / manual |
| Kontrola wzmacnienia | (AGC) Auto / manual |
| Redukcja szumów | 3D DNR |
| Rozdzielczości | 8M(3840×2160)@15fps |
| Dzień/noc | ICR mechaniczny filtr podczerwieni |
| Rodzaj oświetlacza | IR LED |
| Oświetlacz | 50m |
| Mikrofon | Tak |
| Obsługa | Obsługa ustawień w menu OSD kamery przez rejestrator typu BCS-XVR |
| Rodzaj zasilania | 12V DC |
| Pobór mocy | max 10W |
| Kolor obudowy | Biały |
| Klasa szczelności IP | IP66 |
| Warunki pracy | - 20°~+60° max 95% RH |
| Wymiary | Ø270×82×93mm |
| Waga | 1 kg |

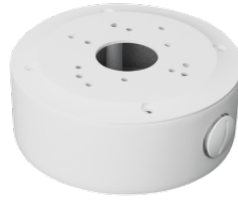
Aksesoria



BCS-ADMQ1-B



BCS-ADMQ2-B



BCS-ATQ34678-B



BCS-ATU-B



BCS-AD11



BCS-AT135



BCS-AT48



BCS-B-MK-B