

Ostrzeżenie!

Proszę zapoznać się z instrukcją obsługi zawartą w niniejszym opracowaniu, ponieważ zawiera ona ważne informacje związane z bezpieczeństwem instalowania i użytkowania urządzenia.

Do obsługi urządzenia nie należy dopuszczać osób, które nie zapoznały się z instrukcją.

Instrukcję należy zachować, ponieważ może być potrzebna w przyszłości. Urządzenie należy używać wyłącznie do celów określonych w niniejszej instrukcji.

Urządzenie przed uruchomieniem należy rozpakować. Po usunięciu opakowania należy upewnić się, że urządzenie jest w dobrym stanie.

Jeśli wyrób ten ma usterki nie powinno się go używać dopóki nie zostanie naprawiony.

Produkt jest przeznaczony do użytku domowego jak i komercyjnego i nie może być użytkowany wbrew przeznaczeniu.

Producent nie ponosi odpowiedzialności za szkody wynikające z nieprzestrzegania zasad umieszczonych w instrukcji, dlatego zalecamy postępować zgodnie z wyżej wymienionymi zasadami bezpieczeństwa pracy, obsługi i konserwacji urządzenia. W ten sposób zapewnią sobie Państwo bezpieczeństwo oraz unikną uszkodzenia urządzenia.

Producent ani dostawca nie odpowiada za straty lub zniszczenia związane z produktem, łącznie ze stratami ekonomicznymi lub niematerialnymi, stratą zysków, dochodów, danych, przyjemności podczas użytkowania produktu lub innych związanych z nim produktów- pośrednią, przypadkową lub wynikłą stratą lub zniszczeniem. Powyższe postanowienia obowiązują bez względu na to, czy strata lub zniszczenie odnosi się do:

1. Pogorszenia jakości lub braku działania produktu lub związanych z nim produktów z powodu uszkodzenia, jak również do braku dostępności do produktu oddanego do naprawy, co spowodowało przestój, stratę czasu użytkownika lub przerwę w działalności gospodarczej;

2. Nieodpowiednich wyników pracy produktu lub związanych z nim produktów;

3. Dotyczy to strat i szkód według dowolnej teorii prawnej, łącznie z zaniedbaniem i innymi szkodami, zerwaniem kontraktu, wyrażonej lub domniemanej gwarancji oraz ścisłą odpowiedzialnością (nawet jeśli producent lub dostawca został powiadomiony o możliwości wystąpienia takich szkód).

Środki bezpieczeństwa:

Szczególną uwagę przy projektowaniu poświęcono standardom jakości urządzenia, gdzie najważniejszym czynnikiem jest zapewnienie bezpieczeństwa użytkownika.

Urządzenie należy chronić przed kontaktem z płynami żrącymi oraz plamiącymi i lepкими.

Produkt służy do samodzielnego konfiguracji szafy Rack 19" w różne urządzenia elektroniczne. W zależności od potrzeby, możemy zamocować w A19-FRAME elementy wyposażenia pokazane niżej jako "Elementy współpracujące".



Typ obudowy:	1 U Rack 19"
Materiał wykonania:	Metal
Kolor:	Czarny

Waga:	0.19 kg
Wymiary:	484 x 44 x 21 mm
Producent / Marka:	DELTA
Gwarancja:	3 lata

Widok z przodu:



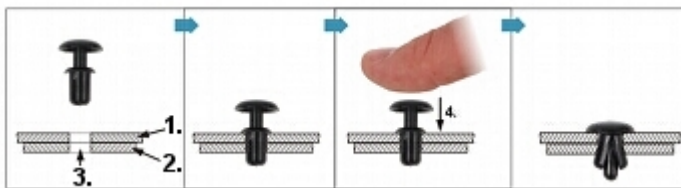
Uwaga! Jeżeli wykorzystujemy tylko połowę ramki, drugą część możemy zaślepić płytką A19-MASK

Przykład zastosowania A19-FRAME przy wyposażeniu w LZ-16/R:



Na dole ekranu w "ELEMENTACH WSPÓŁPRACUJĄCYCH" mamy wymienione wszystkie urządzenia, które możemy zamontować w ramce A19-FRAME tworząc dowolne kombinacje.

Sposób montażu:



1. Ramka montażowa A19-FRAME
2. Płytki PCB
3. Otwór
4. Silnie docisnąć

Ramka posiada 4 zaczepy służące do usztywnienia płytki:



Widok z góry:



1. Miejsce usytuowania zaczepów usztywniających.

Widok od strony mocowania:



Po zamontowaniu płytki z urządzeniem, delikatnie wyginamy przy pomocy wkrętaka zaczepy usztywniające.

W zestawie:



Nity służą do błyskawicznego zamocowania elementów współpracujących.