

Model:

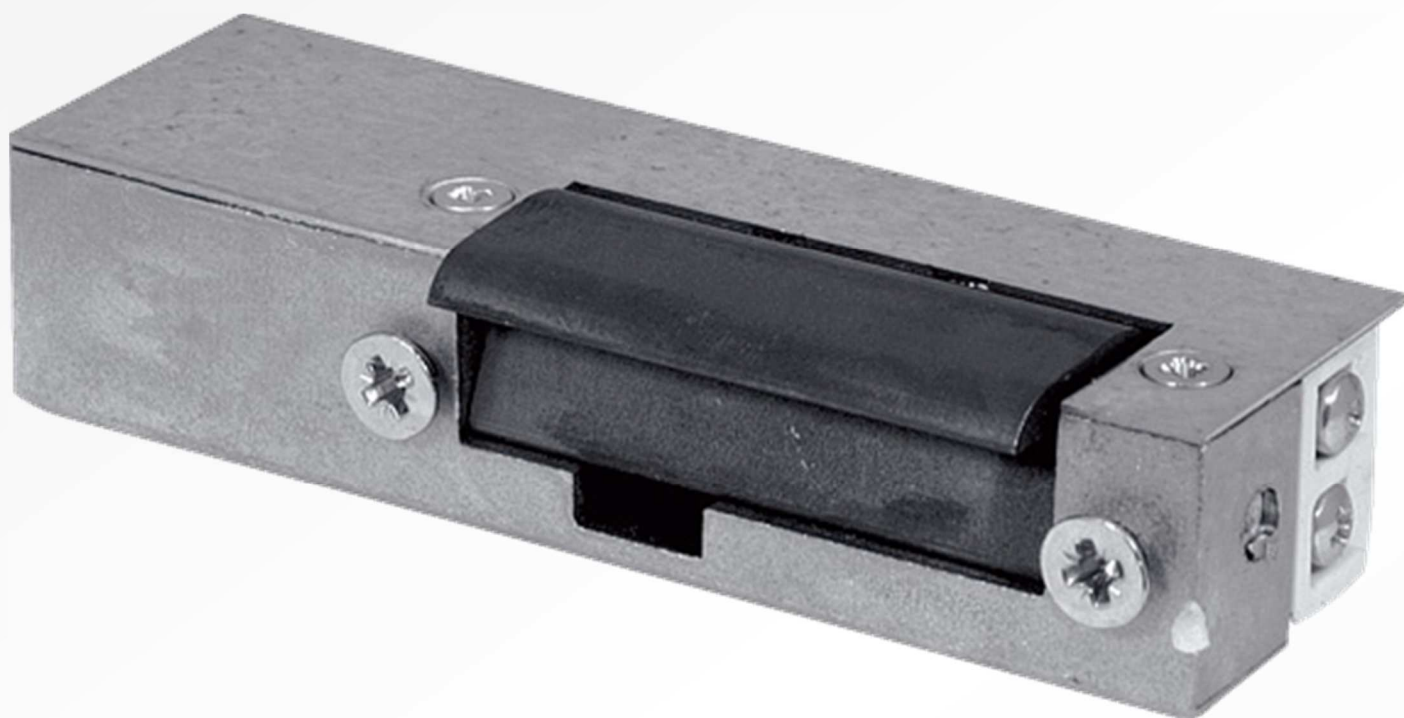
RE-29G2

Indeks:

G23A129

EAN:

5905548272535



Opis:

Rygiel elektromagnetyczny rewersyjny. Niezbędny element systemu domofonowego (wideodomofonowego) montowany przy furtce, służący do jej zdalnego otwierania. W stanie spoczynku (furtka zamknięta) na rygiel podawane jest napięcie zasilające, zaś aktywacja rygla (otwarcie furtki) następuje przy braku zasilania. Napięcie zasilania 12 V DC, pobór prądu podczas pracy 180 mA.

Specyfikacja techniczna:

Rygiel

Napięcie zasilanie	12 V AC
Pobór prądu podczas pracy	180 mA
Temperaturowy zakres pracy	-40°C ~ +50°C
Wymiary (W x SZ x G)	91 x 31 x 21 mm
Waga netto	203 g
Wymiary opakowania (W x SZ x G)	95 x 33 x 24 mm
Waga brutto opakowania	208 g
Typ opakowania	Karton